

1. RAIN WOOL CHESTERFIELD COAT (P1B85-201)

MENS

専用設計の芯地

モデルと素材に合った芯地を専用に設計し、多くの部分を手作業に頼りながら慎重に据えつける作業を経て、安定した肩のラインとラベルの返り、型崩れしにくい袖と身頃、フィット感を保ちつつ優雅なドレープを描くラインを作り上げています。

ステッチ

コートの視覚的ポイントとなる衿～前端にかけて装飾的な星ステッチを施し、ラベルの納まりを美しく保ちつつエレガントで味わいのある表情を演出しています。

裏地

制電性、質感に優れたキュプラ100%の裏地を使用しています。

裏見返し

表生地を贅沢に使用したお台場仕立ての見返しを採用し、配色のピクステッチを施しています。

型崩れしにくいしっかりとした着用感に着る人に確かな満足感を与えてくれます。

国内縫製

縫製は特にテーラードを得意とする福島のサンヨーインダストリーで行っております。

■ PRODUCT POINT ■



立体的な衿

テーラード工場ならではの技術を活かした手法に拘り、衿裏のカラークロスと衿芯をバイアスに据えて型作り、立体的で自然な返り線を描くように設計されています。

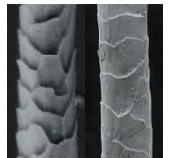
毛100%(Super180`s) 耐久撥水ツイード

カシミアに匹敵する繊維径を誇るスーパー180`sの上質な素材を、希少な超低速のシオンヘル織機でクラス感のある生地に織り上げました。フィニッシュには耐久撥水加工も施されコートとしての機能性を高めています。紡績→機織→染色整理を一貫生産する国内メーカーの素材です。

天然の機能性(羊毛繊維)

羊毛繊維はスケールと呼ばれるウロコ状の表皮構造を持つ為、繊維同士がしっかりと絡み合う強度の高い糸や生地となります。また、スケールが外気の変化に応じて開閉するため

吸放湿をおこなう素材特性があり、暖かくも蒸れにくいコートに適した素材に仕上がります。



開 閉

FABRIC	Rain Wool (Super180`s)
QUALITY	毛100%
SIZE	S・M・L・LL・40・42
PRICE	¥118,000+税

07



グレー

55



ブラウン

2. RAIN WOOL BALMACAAN COAT (P1B86-202)

MENS

■ PRODUCT POINT ■



スプリットラグランスリーブ

前はセットイン、後ろはラグランになっているスプリットラグランスリーブを採用し、すっきりした見た目と稼動域の確保を両立させています。

フライフロント

前身頃はフライフロント(比翼仕立て)にしてすっきりとした表情に仕立てています。

素材に合わせた芯地

幾通りもの試作を重ねて選ばれた芯地を使い、素材の持ち味を最大限に活かしつつ、型崩れしにくいボディを作り上げています。

裏見返し

表生地を贅沢に使用したお台場仕立ての見返しを採用し、配色のピクステッチを施しています。

型崩れのしないしっかりとした着用感に着る人に確かな満足感を与えます。

国内縫製

縫製は最高水準の国内工場を指定し、厳しい品質管理の下で丁寧な作成されます。

立つボタン

ボタンつけは手作業で行います。ボタンを掛けやすくする為に糸の根元をしっかりと巻いて高さを付けてあります。



裏地

制電性、質感に優れたキュプラ100%の裏地を使用しています。

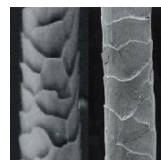
毛100%(Super180`s) 耐久撥水ビーパー

カシミアに匹敵する繊維径を誇るスーパー180`sの上質な素材を、希少な超低速のシヨンヘル織機でクラス感のある生地を織り上げました。フィニッシュには耐久撥水加工も施されコートとしての機能を高めています。紡績→機織→染色整理を一貫生産する国内メーカーの素材です。

天然の機能性(羊毛繊維)

羊毛繊維はスケールと呼ばれるウロコ状の表皮構造を持つ為、繊維同士がしっかりと絡み合う強度の高い糸や生地となります。また、スケールが外気の変化に応じて開閉するため

吸放湿をおこなう素材特性があり、暖かくも蒸れにくいコートに適した素材に仕上がります。



開 閉

FABRIC	Rain Wool (Super180`s)
QUALITY	毛100%
SIZE	S・M・L・LL・40・42
PRICE	¥128,000+税

29



ネイビー

46



キャメル

3. RAIN WOOL PEA COAT (P1B88-203)

MENS

■ PRODUCT POINT ■

素材に合わせた芯地

幾通りもの試作を重ねて選ばれた芯地を使い、素材の持ち味を最大限に活かしつつ、型崩れしにくいボディを作り上げています

ダブルフロント

元々は船員が厳しい気象条件下の艦橋や甲板で作業する際、風向に合わせて上前を変える事で、衣服内に風が侵入し辛くなるよう設計されたフロントの打ち合わせ。片側のボタンが破損しても、もう片方で止める事が出来る仕様としても知られています。

裏見返し

表生地を贅沢に使用したお台場仕立ての見返しを採用し、配色のピクステッチを施しています。

型崩れのしないしっかりとした着用感は着る人に確かな満足感を与えます。

裏地

制電性、質感に優れたキュプラ100%の裏地を使用しています。

国内縫製

縫製は最高水準の国内工場を指定し、厳しい品質管理の下で丁寧に作成されます。



立つボタン

ボタンつけは手作業で行います。ボタンを掛けやすくする為に糸の根元をしっかりと巻いて高さを付けてあります。



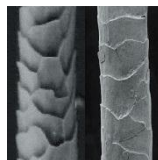
毛100%(Super180`s) 耐久撥水ソフトメルトン

カシミアに匹敵する繊維径を誇るスーパー180`sの上質な素材を、希少な超低速のシヨンヘル織機でクラス感のある生地に織り上げました。フィニッシュには耐久撥水加工も施されコートとしての機能性を高めています。紡績→機織→染色整理を一貫生産する国内メーカーの素材です。

天然の機能性(羊毛繊維)

羊毛繊維はスケールと呼ばれるウロコ状の表皮構造を持つ為、繊維同士がしっかりと絡み合う強度の高い糸や生地となります。また、スケールが外気の変化に応じて開閉するため

吸放湿をおこなう素材特性があり、暖かくも蒸れにくいコートに適した素材に仕上がります。



開 閉

FABRIC	Rain Wool (Super180`s)
QUALITY	毛100%
SIZE	S・M・L・LL・40・42
PRICE	¥138,000+税

29



ネイビー

46



キャメル

◆ RAIN WOOL PEA COAT ANA別注 (P1B84-202)

MENS

■ PRODUCT POINT ■

素材に合わせた芯地

幾通りもの試作を重ねて選ばれた芯地を使い、素材の持ち味を最大限に活かしつつ、型崩れしにくいボディを作り上げています

ダブルプレスト

前身頃の打ち合わせ部分には両側に釦穴があげられており、左右どちらの前合せでも着用頂けます。

元々、片側のボタンが破損した時の補助の役割や、船員が厳しい気象条件下の艦橋や甲板で作業する際、風向に合わせて上前を変える事で、衣服内に風が侵入し辛くなるように設計された仕様とされています。

裏見返し

表生地を贅沢に使用したお台場仕立ての見返しを採用し、配色のピクステッチを施しています。

型崩れのしないしっかりとした着用感は着る人に確かな満足感を与えます。

裏地

制電性、質感に優れたキュプラ100%の裏地を使用しています。

国内縫製

縫製はウールの扱いを得意とする岩手マツマルで行っております。

厳しい品質管理の下で丁寧に作成されます。



立つボタン

ボタンつけは手作業で行います。ボタンを掛けやすくする為に糸の根元をしっかりと巻いて高さを付けてあります。



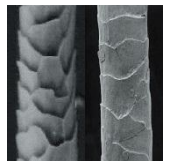
毛100%(Super180`s) 耐久撥水ビーター

カシミアに匹敵する繊維径を誇るスーパー180`sの上質な素材を、希少な超低速のシヨンヘル織機でクラス感のある生地に織り上げました。フィニッシュには耐久撥水加工も施されコートとしての機能性を高めています。紡績→機織→染色整理を一貫生産する国内メーカーの素材です。

天然の機能性(羊毛繊維)

羊毛繊維はスケールと呼ばれるウロコ状の表皮構造を持ち、繊維同士がしっかりと絡み合い、強度の高い糸や生地となります。また、スケールが外気の変化に応じて開閉するため、吸放湿をおこなう素材特性があり、暖かくも蒸れにくいコートに適した素材に仕上がります。

※右写真はスケールの状態



開 閉

FABRIC	Rain Wool (Super180`s)
QUALITY	毛100%
SIZE	M・L
PRICE	¥138,000+税

29



ネイビー

◆ RAIN WOOL CHESTERFIELD COAT ANA別注 (P1B89-202)

MENS

■ PRODUCT POINT ■

ステッチ

コート^①の視覚的ポイントとなる衿～前端にかけて装飾的な星ステッチを施し、ラペルの納まりを美しく保ちつつエレガントで味わいのある表情を演出しています。

専用設計の芯地

モデルと素材に合った芯地を専用に設計し、多くの部分を手作業に頼りながら慎重に据えつける作業を経て、安定した肩のラインとラペルの返り、型崩れしにくい袖と身頃、フィット感を保ちつつ優雅なドレープを描くラインを作り上げています。

裏見返し

表生地を贅沢に使用したお台場仕立ての見返しを採用し、配色のピクステッチを施しています。

型崩れしにくいしっかりとした着用感^②は着る人に確かな満足感を与えてくれます。

国内縫製

縫製は特にテーラードを得意とする福島のサンヨーインダストリーで行っております。

立体的な衿

テーラード工場ならではの技術を活かした手法に拘り、衿裏のカラークロスと衿芯をバイアスに据えて型作り、立体的で自然な返り線を描くように設計されています。

オリジナル柄の背裏

裏地背すべり部分には鮮やかなブルーの飛行機柄生地を使い、ハンガーにかけた姿も美しく佇みます。

裏地

制電性、質感に優れたキュブラ100%の裏地を使用しています。

毛100%(Super180`s) 耐久撥水素材

カシミアに匹敵する繊維径を誇るスーパー180`sの上質な素材を、希少な超低速のシオンヘル織機でクラス感のある生地に織り上げました。フィニッシュには耐久撥水加工も施されコートとしての機能性を高めています。紡績→機織→染色整理を一貫生産する国内メーカーの素材です。



FABRIC	Rain Wool (Super180`s)
QUALITY	毛100%
SIZE	M. L
PRICE	¥118,000+税

29

ネイビー

4. RAIN WOOL TRENCH COAT (T1B45-202)

WOMENS

■ PRODUCT POINT ■

素材に合わせた芯地

幾通りもの試作を重ねて選ばれた芯地を使い、素材の持ち味を最大限に活かしつつ、型崩れしにくいボディを作り上げています

ハンドステッチマシン

衿周りにはハンドステッチマシンで仕上げることで高級感と柔らかさを兼ね備えています。

裏見返し

非常に手間のかかる、パイピングを挟み込んだ裏見返しはさりげない高級感を演出します。

裏地

制電性、質感、そしてすべりの良さに優れたキュブラ100%の裏地を使用しています。

国内縫製

縫製は最高水準の国内工場(旧岩手サンヨーソーイングである岩手マツマル)を指定し、厳しい品質管理の下で丁寧に作成されます。

また、この商品は2015年より始まったJ[∞]QUALITY商品認証も取得しております。

素材の織り・整理加工、そして縫製をすべて国内で行った商品です。

デザイン

デザインは100年コートの70型をベースとしながらも素材との相性を活かし、袖ベルトをタブに変更、肩章も無くしています。

FABRIC	Rain Wool (Super180`s)
QUALITY	毛100%
SIZE	38/40/42
LENGTH(cm)	95/95/97
PRICE	¥128,000+税

09



ブラック

29



ネイビー

46



キャメル

立つボタン

ボタンつけは手作業で行います。ボタンを掛けやすくする為に糸の根元をしっかりと巻いて高さを付けてあります。



毛100%(Super180`s)

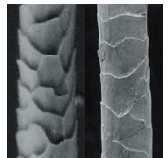
耐久撥水ビーバー仕上げ

カシミアに匹敵する繊維径を誇るスーパー180`sの上質な素材を、希少な超低速のシヨンヘル織機でクラス感のある生地には織り上げました。フィニッシュには耐久撥水加工も施されコートとしての機能性を高めています。紡績→機織→染色整理を一貫生産する国内メーカーの素材です。

天然の機能性(羊毛繊維)

羊毛繊維はスケールと呼ばれるウロコ状の表皮構造を持つ為、繊維同士がしっかりと絡み合う強度の高い糸や生地となります。また、スケールが外気の変化に応じて開閉するため

吸放湿をおこなう素材特性があり、暖かくも蒸れにくいコートに適した素材に仕上がります。



開 閉

5. RAIN WOOL CHESTERFIELD COAT (T1B46-202)

WOMENS

PRODUCT POINT

素材に合わせた芯地

幾通りもの試作を重ねて選ばれた芯地を使い、素材の持ち味を最大限に活かしつつ、型崩れしにくいボディを作り上げています

ハンドステッチミシン

衿周りにはハンドステッチミシンで仕上げることで高級感と柔らかさを兼ね備えています。※07グレーはステッチ無し

裏見返し

非常に手間のかかる、パイピングを挟み込んだ裏見返しはさりげない高級感を演出します。

裏地

制電性、質感、そしてすべりの良さに優れたキュプラ100%の裏地を使用しています。

国内縫製

縫製は最高水準の国内工場（旧岩手サンヨーソーイングである岩手マツマル）を指定し、厳しい品質管理の下で丁寧に作成されます。

また、この商品は2015年より始まったJ-Quality商品認証も取得しております。

素材の織り・整理加工、そして縫製をすべて国内で行った商品です。



立つボタン

ボタンつけは手作業で行います。ボタンを掛けやすくする為に糸の根元をしっかりと巻いて高さを付けてあります。



毛100%(Super180`s)

耐久撥水ビーパー仕上げ

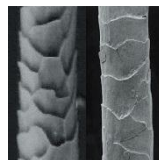
カシミアに匹敵する繊維径を誇るスーパー180`sの上質な素材を、希少な超低速のジョンヘル織機でクラス感のある生地に織り上げました。フィニッシュには耐久撥水加工も施されコートとしての機能性を高めています。紡績→機織→染色整理を一貫生産する国内メーカーの素材です。

※07グレーはツイード仕上げです。

天然の機能性(羊毛繊維)

羊毛繊維はスケールと呼ばれるウロコ状の表皮構造を持つ為、繊維同士がしっかりと絡み合う強度の高い糸や生地となります。また、スケールが外気の変化に応じて開閉するため

吸放湿をおこなう素材特性があり、暖かくも蒸れにくいコートに適した素材に仕上がります。



開 閉

FABRIC	Rain Wool (Super180`s)
QUALITY	毛100%
SIZE	38/40/42
LENGTH(cm)	95/95/97
PRICE	¥118,000+税

07



グレー

29



ネイビー

46



キャメル